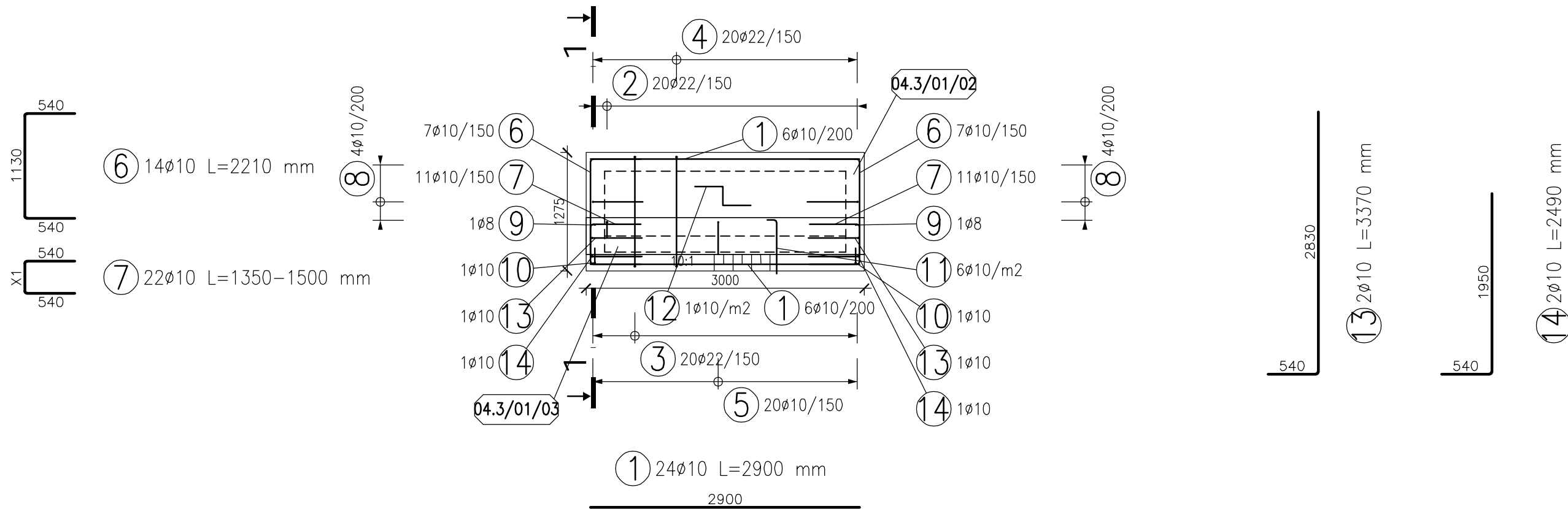
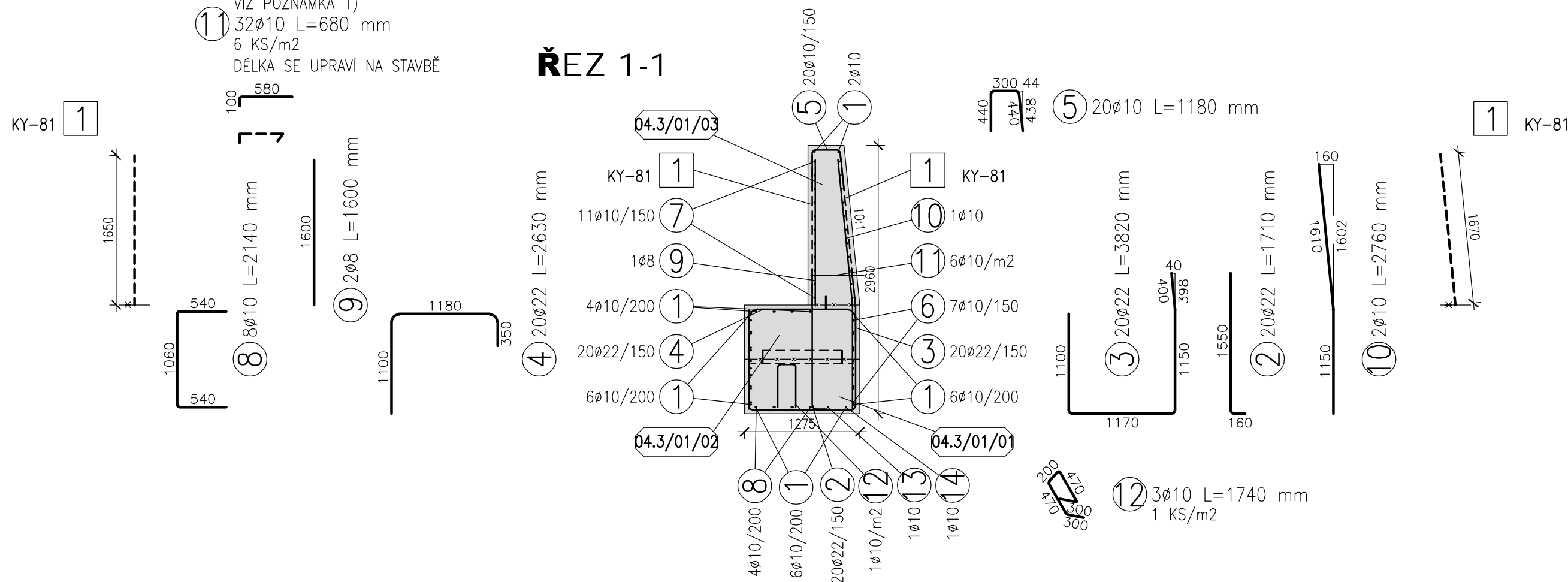


PŮDORYS



VIZ POZNÁMKA 1)
32φ10 L=680 mm
6 KS/m2
DÉLKA SE UPRAVÍ NA STAVBĚ

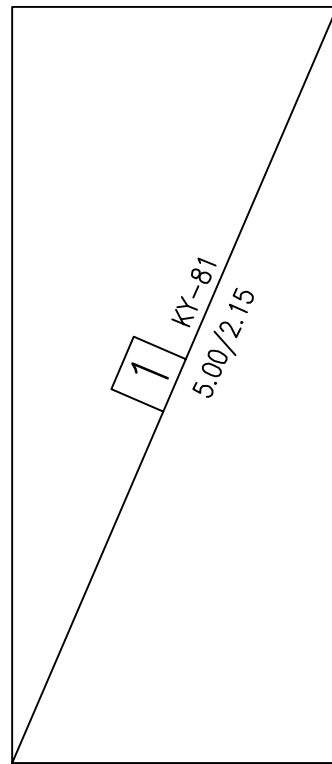
ŘEZ 1-1



Položka č. 7 Ø10				
Poloha	ks.	Úseky [m]	Délka [m]	Celk. Délka [m]
1	2	0.420	1.500	3.000
2	2	0.410	1.490	2.980
3	2	0.390	1.470	2.940
4	2	0.380	1.460	2.920
5	2	0.360	1.440	2.880
6	2	0.350	1.430	2.860
7	2	0.330	1.410	2.820
8	2	0.320	1.400	2.800
9	2	0.300	1.380	2.760
10	2	0.290	1.370	2.740
11	2	0.270	1.350	2.700
Hmotnost celkem [kg]				19.374

TABULKA VÝZTUŽE

Č. pol.	D [mm]	Délka [m]	Počet ks.	Délka B500B		
				8	10	22
1	10	2.900	24		69.600	
2	22	1.710	20			34.200
3	22	3.820	20			76.400
4	22	2.630	20			52.600
5	10	1.180	20		23.600	
6	10	2.210	14		30.940	
7	10	—x—	22		31.400	
8	10	2.140	8		17.120	
9	8	1.600	2	3.200		
10	10	2.760	2		5.520	
11	10	0.680	32		21.760	
12	10	1.740	3		5.220	
13	10	3.370	2		6.740	
14	10	2.490	2		4.980	
Celková délka				3.200	216.880	163.200
Specifická hmotnost				0.395	0.617	2.984
Hmotnost [kg]				1.264	133.815	486.989
Hmotnost celkem					622.068	



VÝKAZ TYPOVÝCH SÍTÍ
Ocel: Kari síť Ø8/100 - Ø8/100

Pol.č.	KS	Typ sítě	Délka L [m]	Šířka B [m]	Plocha [m2]
1	4.0	KY-81	5.00	2.15	KY-81
Celková plocha [m2]					43.000
Specifická hmotnost [kg/m2]					7.990
Celková hmotnost podle typu sítě [kg]					343.570
Celková hmotnost [kg]					343.570

POZNÁMKY: V MÍSTĚ PROSTUPŮ SE KARI SÍŤ PROSTŘIHNE.
V PLOŠE SÍTÍ JE ZAPOČÍTÁNA REZERVA 40% NA PŘESAHY A PROSTŘIH.
PŘESAHY SÍTÍ MIN. 400 mm.

POZNÁMKY:

KRYTÍ VÝZTUŽE MIN. 50 mm

KRYTÍ VÝZTUŽE POD MATRICEMI BUDE 45 mm OD NEJHLUBŠÍ SPÁRY V IMITACI KAMENNÉHO ZDIVA
KRYTÍ A ROZMĚRY PRUTŮ JSOU UVAŽOVÁNY VŽDY K VNĚJŠÍ HRANĚ VÝZTUŽE

BETON C 30/37 XC4 XF3

OCEL 10 505 (R)

- SPONY MOHOU BÝT DODAVATELSKY TVAROVĚ UPRÁVENY, NAPŘ.
PRAVOÚHLÝ HÁK NA JEDNÉ STRANĚ S OHÝBÁNÍM AŽ IN-SITU.

